

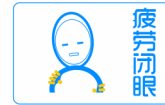


## 驾驶员状态监测仪

BF-DSM-F



### 六类预警



### 产品概述

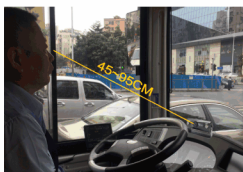
BF-DSM-F为辅助安全而智造，通过对驾驶员头部状态智能分析，预判出驾驶员多种危险驾驶行为，及时发出声光预警提醒，同时，无线网络输出报警信号传达给车辆管理中心，配合后台管理系统输出作业考核依据、车辆保险佐证等管理报告。

BF-DSM-F系列产品是车载主动安全预计的先进设备，联网、单机均适用于普通或特殊车辆的驾驶员行为状态监控、预警和分析管控，公交车队、物流车队、拖挂卡车、长途巴士、出租车队、网约车、通勤车辆、警用车辆等适用该主动安全预警终端。

### 功能特点

- 驾驶员状态监测预警准确度高，六类危险驾驶行为预警准确率高达99%
- 独创精准的头部特征锁定分析功能，实时检测眼睛状态变化，预判疲劳状态准确率达95%
- 独特的图像识别系统，避免外界光源干扰检测效果，确保产品的预警功能全天候巡航监测
- 独具CVBS视频输出功能，实时显示面部特征区域检测框，便于用户获取驾驶员实时视频
- 独有的GPS车速检测功能，确保车辆在停止状态时关闭所有检测功能，避免干扰驾驶员正常驾驶
- 产品预警功能简捷实用，系统图形化设置，操作简单易用，声音、语言、灯光等多种预警模式
- 用户可根据驾驶习惯调整预警灵敏度和音量，以增强产品适应不同驾驶习惯的预警能力
- 丰富的外围设备联动接口，可连接方向盘振动器、座椅振动器进行多种预警，可连接MDVR平台进行管理

### 应用场景



大型公交车辆



小型私家车辆



物流转运车辆



轨道机车驾驶



疲劳驾驶预警



打电话预警(戴口罩)



抽烟不文明驾驶



看手机粗心驾驶



邮箱: [before@zaxbefore.com](mailto:before@zaxbefore.com)  
地址: 深圳市 龙华区 民治街道 民康社区 布梅路 127陈设艺术产业园 A213

电话: 0755-2918 9161

AI 多维传感移动视觉解决方案

## 产品参数

| 类别    | 项目      | 规格/参数/性能   |
|-------|---------|--|
| 名称    | 产品型号    | BF-DSM-F   |
| 视频参数  | 视频感应器   | 1/3" CMOS 940nm IR 感应器                                   |
|       | 有效像素    | CVBS 700TVL黑白图像 (PAL:720×576; NTSC:720×480)              |
|       | 信号标准    | 视频电压: 1.0Vp-p, 视频输入输出阻抗 75Ω                              |
|       | 视频制式    | PAL制式, 默认。NTSC制式可在出厂前选择                                  |
|       | 传输速率    | PAL制时25帧/秒, NTSC制式30帧/秒                                  |
|       | 最低感光度   | 默认最高级: 4500mV/Lux-Sec                                    |
|       | 红外线补光   | 940nm远红外不可见光线, 对人眼无伤害                                    |
|       | 镜头可视角度  | 水平120° (监测有效区60°), 垂直60° (监测有效区30°)                      |
| 音频预警  | 疲劳闭眼预警  | 车行时, 闭眼超过3秒预警声“叭~~”, 疲劳闭眼持续预警声“嘀嗒嘀嗒嘀嗒嘀嗒”                 |
|       | 头部侧偏预警  | 车行时, 驾驶员面部侧偏达到3秒预警声“咚~~ 咚~~”                             |
|       | 驾驶员离岗预警 | 车行时, 驾驶员头部离开监测区域超过3秒预警声“啲啲~啲啲”                           |
| 指示灯   | 绿色      | 正常工作   |
|       | 红色      | 危险驾驶行为预警提示, 或遮挡机器预警                                      |
|       | 蓝色      | 头部侧偏3秒内, 准备预警  |
| 接口定义  | 电源      | DC 12V, 停车电池保护, 最大功率4.0瓦特                                |
|       | 视频输出    | 航空头接口, 信号电压: 1.0Vp-p, 输出阻抗: 75欧姆                         |
|       | 音频输出    | 顶部扬声器, 信号电压: 2.0Vp-p, 输出电阻参数: 4.7KΩ/1.0 KΩ               |
|       | 串行接口    | 1路UART, 比特率: 20Kbps, +3~+15V为0, -3~-15V为1                |
|       | 报警输出    | 1路报警输出, 信号电压: 4.7V                                       |
|       | GPS 接口  | 4pin 1.5mm接口, 1 地线 (黑色) 2 URX (灰色) 3 UTX (紫色) 4 +5V (棕色) |
| 安装    | 安装位置    | 正前方仰视驾驶员无遮挡的位置最佳   |
|       | 检测距离    | 最大直线距离 95cm (推荐合适距离: 45cm~95cm)                          |
|       | 检测范围    | 驾驶员正前方固定位置左右偏移 < 10cm                                    |
| 尺寸和重量 | 产品尺寸    | 长×宽×高: 52 × 98 × 48 mm                                   |
|       | 包装盒尺寸   | 长×宽×高: 120×160×60 mm                                     |
|       | 产品净重量   | 305 克  |
|       | 产品包装重量  | 750克   |

敬请知悉: 产品的详细规格、参数、性能等信息请查阅说明书, 如果产品升级造成信息滞后, 敬请谅解! 我司将会在众安鑫官网公布更新后的信息, 请您登陆[www.zaxbefore.com](http://www.zaxbefore.com)查阅该款产品的详细信息, 众安鑫感谢您的支持!